

BRYT TABUET

Hvordan snakke med MS pasienter om blære- og tarmproblemer.

HVORDAN BRYTE TABUET ANGÅENDE BLÆRE- OG TARMPROBLEMER HOS MS PASIENTER

Ikke alle er klar over at blære- og tarmproblemer kan være et av de første symptomene som presenterer seg på multipel sklerose (MS)¹, likevel, symptomer fra nedre urinveier (LUTS) er svært vanlige hos pasienter med MS og i gjennomsnitt 95 % av pasienter opplever dette en gang². Det som kanskje er enda mindre kjent er at opp mot 70 % av MS populasjonen også har problemer med tarmen, med tanke på forstoppelse og/eller avføringslekkasje¹.

Blære- og tarmproblemer har stor negativ påvirkning på livskvaliteten hos MS pasienter

Prevalensen av nokturni hos pasienter med MS er høy, 20 % til 50 %, og spesielt belastende hos MS pasienter da det bidrar til fatigue². UVI kan utløse utbrudd og forverre sykdommen, forårsaker ca 30-50% av sykehusinnleggelsler hos MS pasienter, og er vist å doble risikoen for død hos MS pasienter³. Tarmproblemer er rangert som det tredje mest plagsomme symptomet etter fatigue og nedsatt mobilitet av MS pasienter og noen forlater nesten ikke hjemmet på grunn av frykt for avføringslekkasje¹.

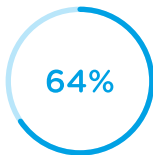
Hvordan kan vi hjelpe MS pasienter mer enn vi allerede gjør?

Ved å bryte stigmaet og spørre mer om disse problemene, kan vi bidra til økt livskvalitet for MS pasienter. I en fersk studie ble det vist at 38 % av MS pasientene ikke ble spurt om blæreproblemer⁴. Samme studie avslørte også at så mange som 49 % av pasientene ikke ble spurt om tarm problemer, selv om det ble vist at 67 % var plaget av slike symptomer⁴.

Hvordan kan bruken av intermitterende kateterisering og transanal irrigasjon hjelpe MS pasienter?

Intermitterende kateterisering (RIK) anbefales og brukes ofte hos pasienter med MS^{5,6} siden det resulterer i at du sover bedre om natten og føler at du har mer kontroll over blæren⁷. Langtidsoppfølging av MS pasienter ved bruk av TAI viser reduserte symptomer på nevrogen tarm og forbedret livskvalitet ved forbedret NBD score¹.

Bruk av hydrofile katetre, som LoFric, for å behandle blære symptomer hos MS pasienter:

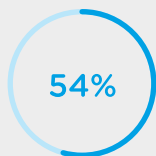


Er assosiert med 64 % lavere forventet risiko for UVI sammenlignet med ikke-belagte katetre⁸.



Viser gunstige resultater hos pasienter som har behov for RIK i mange år, eller til og med for livstid⁹.

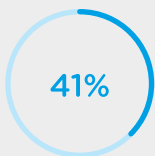
Bruk av TAI, som Navina Irrigation Systems, for å behandle tarmsymptomer hos MS pasienter resulterte i¹¹:



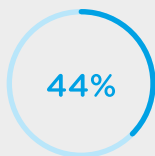
54% mindre UVI' er



80% færre uhell fra tarmen



41% færre besøk hos lege eller på sykehus



44% økt uavhengighet

Hva kan pasienter forvente seg ved bruk av RIK og TAI?



Redusert fatigue

Dette kan igjen hjelpe pasienter:

- Fortsette å jobbe på samme måte som før MS diagnosen



Reduserte UVI'er

Som fører til:

- Mindre sykefravær og legebesøk
- Forbedret blærehelse og opprettholdt seksuell helse



Mindre tid på toalettet¹²

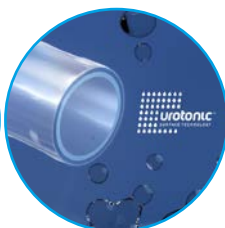
Som resulterer i:

- Et bedre sosialt liv hvor pasienter ikke føler at de trenger å bli hjemme på grunn av angst eller frykt for lekkasje

Tilgjengelige produkter:

Blære: LoFric er valget du alltid kan stole på. Brukervennlige hydrofile katetre som sammen med smarte funksjoner og diskret innpakning gjør det mulig for alle med blæreproblemer å leve et mer balansert liv.

Tarm: Navina irrigasjonssystemet reduserer uhell fra tarmen. Navina Classic, et manuelt, praktisk og enkelt system til TAI. Systemet er utformet etter innspill fra både brukere og helsepersonell. Navina Insert er en myk analplugg designet for komfort, for å hjelpe brukeren å hindre ufrivillig tarmlekkasje.



Referanser:

1. Preziosi et al. Degenerative Neurological and Neuromuscular Disease 2018
2. Peyronnet et al. Reviews in Urology 2019
3. Medeiros et al, Multiple Sclerosis and Related Disorders, 2020
4. Wang et al., Mult Scler Relat Disord 2018
5. Jacq et al, Prog Urol, 2021
6. Moussa et al. Intractable and Rare Diseases Research, 2021
7. McClurg et al. Multiple Sclerosis Journal, 2019
8. Li et al. Arch Phys Med Rehabil, 2013
9. Bakke et al. British Journal of Urology, 1997
10. Waller et al. Journal of Urology, 1995
11. Passananti et al., Neurogastroenterology and Motility 2016
12. Emmanuel et al., PLoS One 2021

I Wellspect utvikler vi innovative løsninger innenfor kontinenspleie som kan være med på å endre menneskers liv. Vi hjelper våre brukere til en bedre selvfølelse og mer uavhengighet, i tillegg til god helse og velvære. Vi har vært ledende i bransjen i over 40 år med varemerkene LoFric® og Navina™. Vi har som mål å minimere miljøpåvirkningen av produktene våre og streber lidenskapelig etter å bli klimanøytrale. Vi jobber sammen med brukere og helsepersonell for bedre klinisk resultat på en bærekraftig måte, nå og for fremtiden.

Wellspect. A Real Difference.

For mer informasjon om våre produkter og tjenester, vennligst besøk [Wellspect.no](https://www.wellspect.no). Bli med oss på LinkedIn og Facebook.

[wellspect.no](https://www.wellspect.no)



Manufacturer



R_X Only